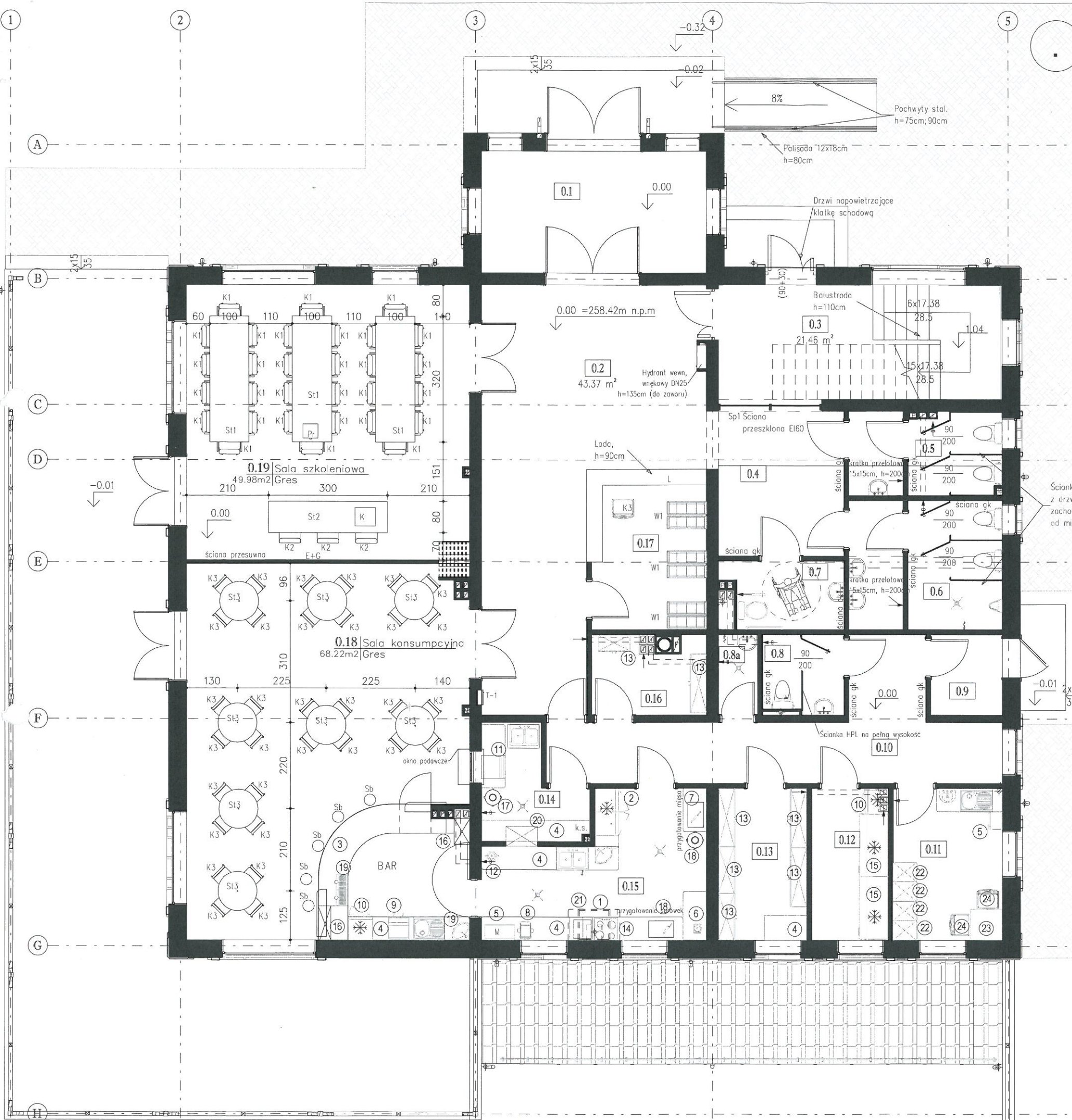


Rzut parteru - wyposażenie

1 : 100



WYPOSAŻENIE KUCHNI, ZMYWALNI I POM. SOCJALNEGO

Lp.	Wyszczególnienie	Ilość sztuk
1	Kuchenka elektryczna 4 palnikowa z piekarnikiem	1
2	Lodówka dwudrzwiowa – 600L	1
3	Lada barowa szer. 60x480x90cm (gł.szerxwys) - komplet	1
4	Blaty robocze szer. 60cm, h=90cm (komplet)	5
5	Mikrofalówka gastronomiczna	2
6	Robot kuchenny gastronomiczny	1
7	Stół roboczy 60x110x90cm (gł.szerxwys)	1
8	Toster opiekacz gastronomiczny	1
9	Ekspres do kawy gastronomiczny	1
10	Witryna chłodnicza 60x60x200cm (gł.szerxwys)	2
11	Zmywarka do naczyń stołowych załadunek czolowe (podblatowa) – wydajność ok. 360 talerzy/h	1
12	Czajnik elektryczny	1
13	Szafka na produkty 40x130x200cm (gł.szerxwys)	6
14	Okap z łapaczem tłuszczu 60x130 (gł.szer)	1
15	Zamrażarka 60x130x90 (gł.szerxwys) , 220L	2
16	Regał z produktami 40x60x200cm (gł.szerxwys)	2
17	Kosz na śmieci pokonsumpcyjne - fi50cm, h=60cm, 80L	1
18	Kosz – pojemność - fi50cm, h=60cm, 80L	2
19	Nalewak do napojów	2
20	Szafy na naczynia przelotowa - z drzwiczkami przesuwными 80x100cm	1
21	Patelnia elektryczna powierzchnia robocza 0,30 m2	1
22	Szafa na ubrania – 60x50x200cm (gł.szerxwys)	4
23	Stół konsumpcyjny – 80x80x73cm (gł.szerxwys)	1
24	Krzesło	2
St3	Stół konsumpcyjny - Ø100x73cm	8
K3	Krzesło	32
Sb	Stolek barowy - Ø40x70cm	5

WYPOSAŻENIE SALI SZKOLENIOWEJ		
Ozn.	Opis	Ilość [szt.]
St1	STÓŁ KONFERENCYJNY 3200x1000x730mm	3
St2	STÓŁ KONFERENCYJNY PRELEGENTÓW 3000x800x730mm	1
K1	KRZESŁO KONFERENCYJNE	30
K2	KRZESŁO KONFERENCYJNE PRELEGENTÓW	3
E	EKRAN PROJEKCYJNY ELEKTRYCZNY 208X158	1
K	ZESTAW KOMPUTEROWY Z DRUKARKĄ	1
Pr	PROJEKTOR – PRZENOŚNY	1
G	ZESTAW NAGŁOŚNIENIA (2xmikrofon, 8xgłośnik, wzmacniacz	1

WYPOSAŻENIE SZATNI		
Ozn.	Opis	Ilość [szt.]
W1	WIESZAK NA UBRANIA dł. 100cm, wys. 175cm, ilość haczyków 40szt	3
K3	KRZESŁO	1
L	LADA W SZATNI 60x480x90	1



M atej & M atej

SPÓŁKA CYWILNA
 22-600 Tomaszów Lubelski; ul. Lwowska 17
 tel. +48 84 664 42 24; fax: +48 84 664 75 03
 e-mail: bi@matej.pl; www.matej.pl NIP 9211140843

ZADANIE	REWITALIZACJA BIAŁEJ GÓRY W JUSTYŃÓWCE I MAJDANIE GÓRNYM	
OBIEKT	BUDYNEK ADMINISTRACYJNO-USŁUGOWY (z usługami kultury i turystyki)	
INWESTOR	GMINA TOMASZÓW LUBELSKI UL. 29-GO LISTOPADA 9, 22-600 TOMASZÓW LUBELSKI	
ADRES BUDOWY	JUSTYŃÓWKA, 22-600 TOMASZÓW LUBELSKI DZIAŁKA NR: 184, 185, ARK. 1 OBRĘB: 0006 JUSTYŃÓWKA JEDN. EWD.: 061801_2 TOMASZÓW LUB.	ZLECENIE NR : 20/2017 DATA : 28.07.2017
FAZA OPRAC.	PROJEKT BUDOWLANY	SKALA : 1:100
TREŚĆ RYSUNKU	RZUT PARTERU – wyposażenie	BRANŻA : BUDOWLANA NR RYS. :
PROJEKTANT	MGR INŻ. B. MATEJ	
ASYSTENT PROJ.	MGR INŻ. T. MATEJ	