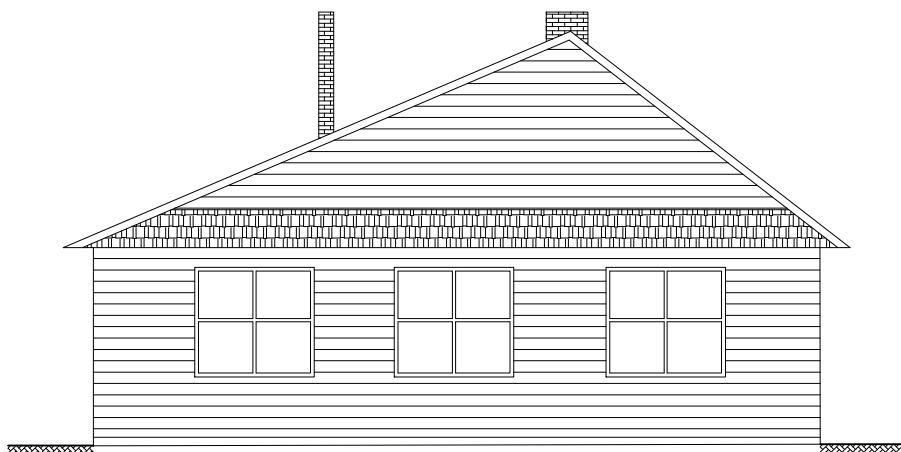


ELEWACJE PÓŁNOCNA

SKALA 1:100



ELEWACJE POŁUDNIOWA

SKALA 1:100



	USŁUGI PROJEKTOWE I INŻYNIERSKIE Bartosz Koperwas SABAUDIA III, 22-600 TOMASZÓW LUBELSKI NIP: 921-20-41-971 REGON: 387642164		
ZADANIE:	Rozbiórka budynku byłej szkoły podstawowej w m. Sabaudia, gm. Tomaszów Lubelski, dz. 438		
INWESTOR:	Gmina Tomaszów Lubelski, ul. 29 Listopada 9, 22-600 Tomaszów Lubelski		
ADRES INWESTYCJI:	Sabaudia ..., 22-600 Tomaszów Lubelski DZIAŁKA: 438 OBREB: 0023 SABAUDIA JEDNOSTKA EWID.: 061811_2 TOMASZÓW LUB.	DATA:	06/2021
		SKALA:	1:100
FAZA OPRAC.:	PROJEKT BUDOWLANAY	BRANŻA: KONSTRUKCYJNA	
TREŚĆ RYS.:	ELEWACJE	STRONA: 37	
PROJEKTANT:	inż. Z. Motyka	upr. budowlana do projektowania w specjalności architektonicznej oraz konstrukcyjno-budowlanej w ograniczonym zakresie nr WBP/ZNB/LUB/79/3.17/52/82 oraz 409/698	
ASYSTENT PROJ.:	mgr inż. B. Koperwas		
	---		8