

# Przekój A-A

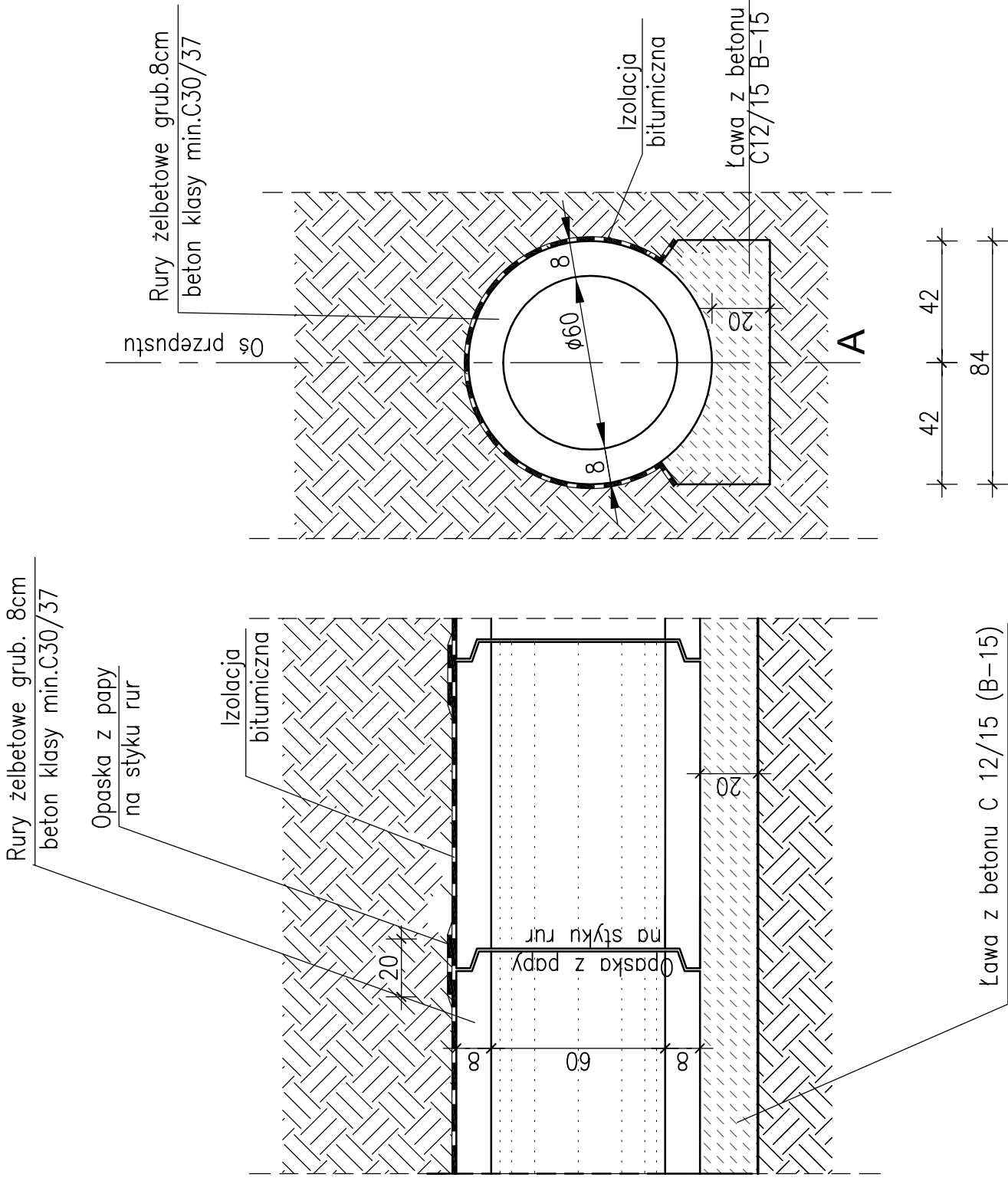
SKALA 1:20

# Posadowienie rur w przepieście

SKALA 1:20

# RYSunEK PRZEPuSTU Ø 60

SKALA 1:20



<b>Zamawiający:</b> Gmina Tomaszów Lubelski			
<b>Nazwa projektu:</b> Budowa drogi gminnej nr 111753L Sabaudia-Majdanek od km 0+009,00 do km 1+085,00 Gmina Tomaszów Lubelski, powiat Tomaszów, woj. lubelskie	<b>Branża:</b> Drogowa		
<b>Imię i nazwisko</b> Nr uprawnień	<b>Data</b>	<b>Podpis</b>	
<b>Projektował:</b> inż. Janina Krystyna Moryłowska Specjalność konstrukcyjno-inżynierska w zakresie dróg i lotniskowych dróg startowych i manipulacyjnych upr. nr 825 / Lb / 78 §4 ust.2, §7, §13, ust.1 pkt.3 lit.b Dz.U.Nr 8 poz.46 z 1975 roku	12-04-2017 r.		<b>Skala:</b> 1:20
<b>Sprawdził:</b> inż. Adam Sokolowski Specjalność konstrukcyjno-inżynierska w zakresie budowy dróg upr. nr ANB513/14/80 § 13 ust.1 pkt.3 lit.b, § 13 ust.1, § 7 Dz.U.Nr 8 poz.46 z 1975 roku	12-04-2017 r.		<b>Nr rysunku:</b> 7