

Przekój A-A

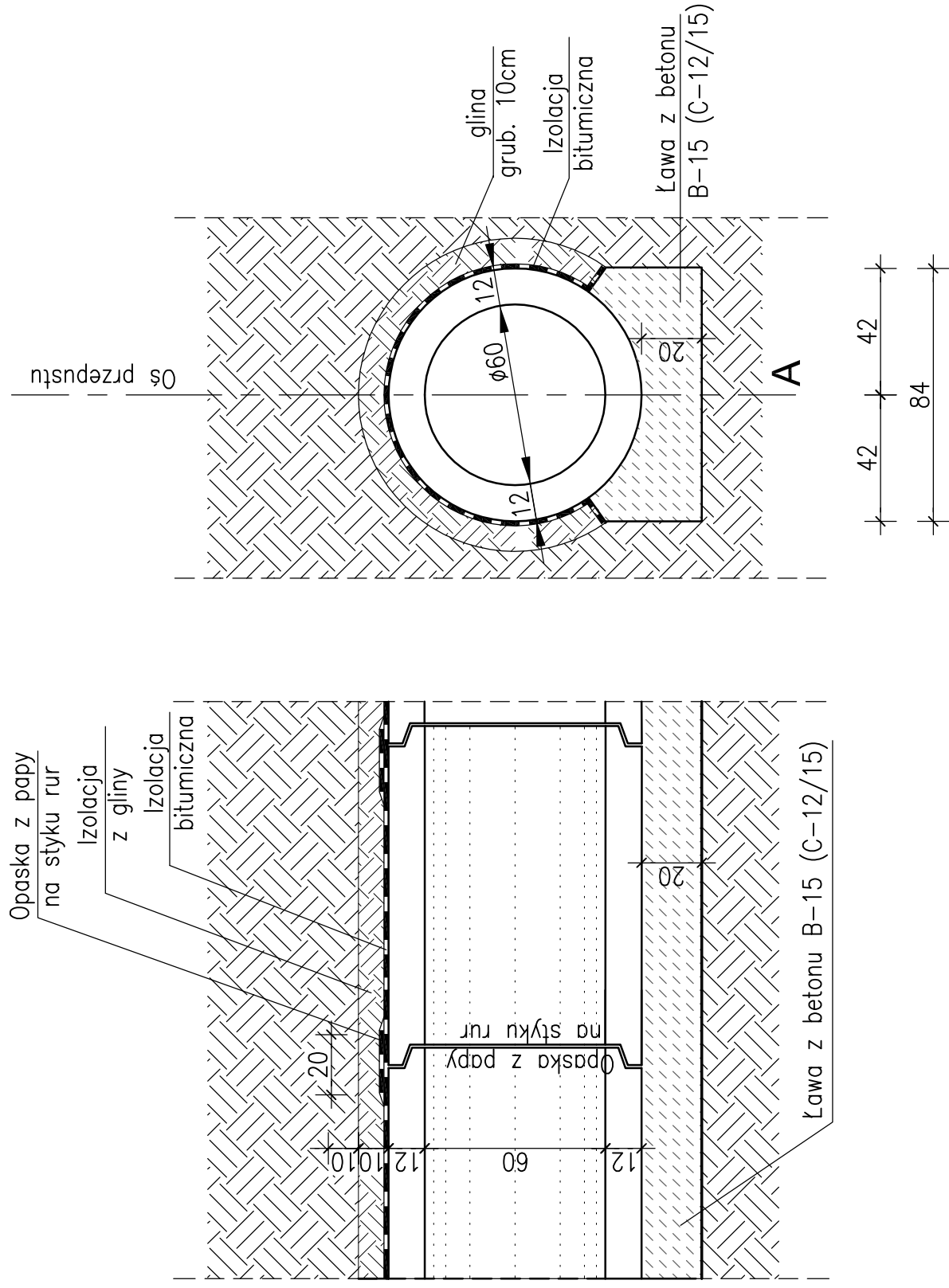
SKALA 1:20

Posadowienie rur w przepustcie

SKALA 1:20

RYСУNEK PRZEPUSTU 1Ø 60

SKALA 1:20



Zamawiający: Gmina Tomaszów Lubelski		Branża: Drogową
Nazwa projektu: Droga gminna nr 111780L od km 0+000 do km 0+718,60 w miejscowości Łaszczówka Gmina Tomaszów Lubelski, pow. Tomaszów Lubelski, woj. lubelskie		
Imię i nazwisko Nr uprawnień	Data	Skala:
Projektował: inż. Janina Krystyna Moryłowska Specjalność: konstrukcyjno-inżynierska w zakresie dróg i lotniskowych dróg startowych i manipulacyjnych upr. nr 825 / I b / 78 §4 ust.2, §7, §13 ust.1 pkt.3 lit.b Dz.U.Nr 8 poz.46 z 1975 roku	III kwartał 2015r.	1:20
Sprawdził: inż. Adam Sokółowski Specjalność: konstrukcyjno-inżynierska w zakresie budowy dróg upr. nr ANB/513/14/80 §13 ust.1 pkt.3 lit.b, §5 ust.1, §7 Dz.U.Nr 8 poz.46 z 1975 roku	III kwartał 2015r.	Nr rysunku: 5